



# Análisis reacciones redes sociales

Nombramiento  
subsecretarios

# FICHA TÉCNICA



## Publicaciones

Post e imágenes publicadas en los perfiles de las redes sociales.



## Alcance

Cantidad de personas y usuarios que fueron alcanzados, es decir, vieron la publicación.



## Engagement rate

Índice de participación por las interacciones obtenidas en relación a la cantidad de veces que ha sido visualizado un contenido volviéndose potencial por encima de otros



# MANUEL MONSALVE

SS del Interior



## Métricas

MENCIONES

1,7K

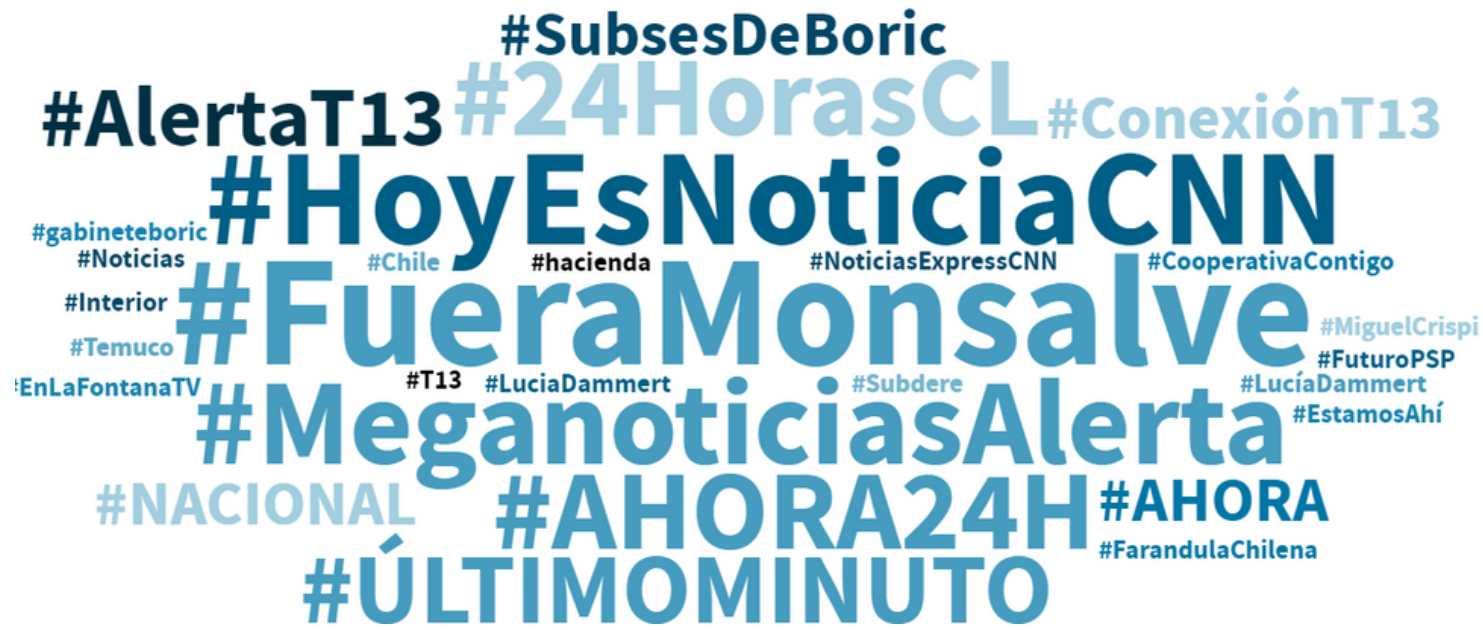
ALCANCE

53,7K

SENTIMIENTO

33,4% NEGATIVO

## Principales conversaciones



## Principales tweets

**bartolo sopaipilla** @BartolodelPony · 30 ene.  
Se acuerdan de la niña de Concepción que invitó a la Narváez a tomar tecito con sopaipillas junto al Boris?  
Bueno es la hija del nuevo subsecretario de interior PS Manuel Monsalve.

**Izquierda del Pueblo** @Izq\_delPueblo · 28 ene.  
Manuel Monsalve (PS), actual diputado y futuro subsecretario del Interior de Boric, fue cercano a Mahmud Aleuy, ex subsecretario del Interior de Bachelet 2, este último, fue uno de los máximos responsables de la Operación Huracán ocurrida el 2017 en la Araucanía.

#FueraMonsalve

16

118

106

**Sergio Ulloa** @sergiou01329861 · 31 ene.  
Este Diputado socialista **Manuel Monsalve** le dio duro a Piñera y a Carabineros en materias de seguridad durante 4 años. Como Subsecretario de Seguridad a partir del 11 de marzo te quiero ver loquillo y estaré atento a tus medidas y resultados.

**BioBioChile** @biobio · 26min  
"No hay democracia sin seguridad": futuro subsecretario de Interior por hombre asesinado en Tirúa



**Fredda Espinoza Morales** @fredda\_espinoza · 25 ene.  
Diputado por el Biobío, **Manuel Monsalve**, asumiría en la Subsecretaría del Interior. Sería una muy buena decisión. El político muy vinculado con los problemas de la **Araucanía** y en particular los de la provincia de Arauco. Será un gran aporte

**Vero** @verito\_pes · 29 ene.  
Manuel Monsalve: lo qué hay en la **Araucanía** se llama GUERRILLA!!!!

**Herbin Avila** @avilaherbin · 29 ene.  
Manuel Monsalve, Sub Secretario del Interior de Boric, declaró a radio Bio Bio que lo que se vive en la Araucanía es "violencia". Este señor vive en el planeta Marte. Vamos de mal en peor.







# CLAUDIA SANHUEZA

SS de Hacienda



## Métricas

MENCIONES

2,9K

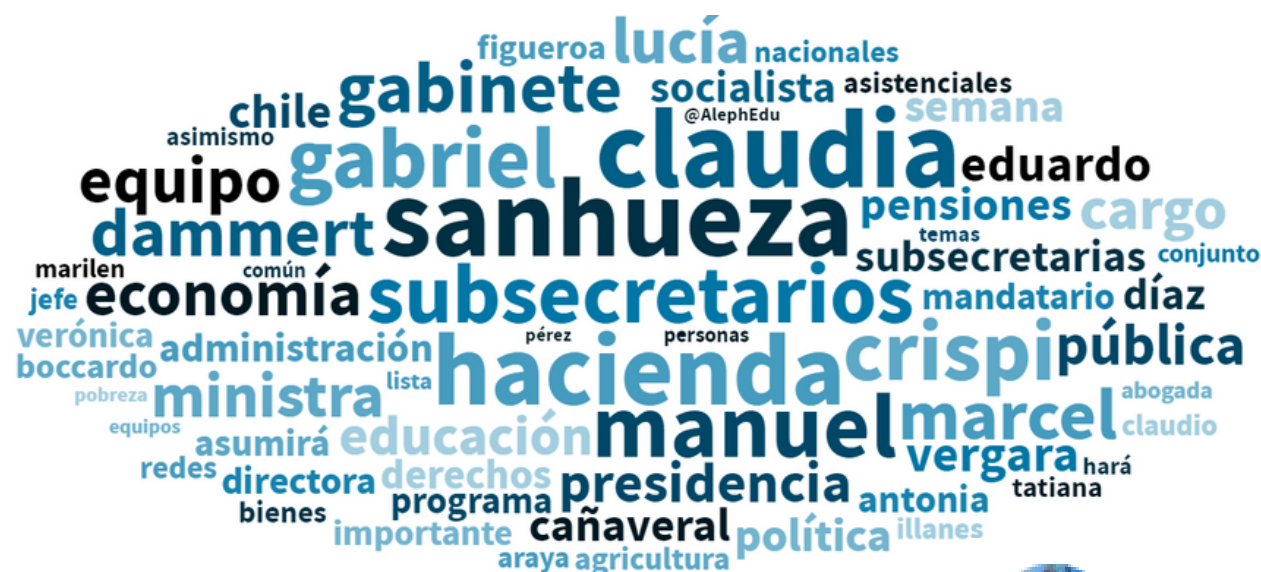
ALCANCE

41,1K

SENTIMIENTO

15% NEGATIVO

## Principales conversaciones



## Principales tweets

Edu7 @AlephEdu · 28 ene.

Claudia Sanhueza es la misma ignorante q

- \* No sabe por q cae el fondo E
- \* No sabe calcular una mensualidad futura a 40 años
- \* No sabe calcular una Renta Vitalicia o Retiro Programado
- \* Cantinfla con el concepto de Herencia de fondos
- \* Asegura q no existe propiedad de los fondos

16 replies 347 retweets 673 likes

DANIEL JADUE & MEO & JILES & PARISI 2024!! . @rafael... · 28 ene. ...

Nombran SUBSECRETARÍA de hacienda a **Claudia Sanhueza** ; una vocera de Piñera que pedía a gritos no más RETIROS Y ELLA ESTABA FELIZ CON LAS 100 LUKAS PARA PANDEMIA ; ES MUY MALA NOTICIA 🤖🦋🐛🐜🐞

Gonzalo @EIMinarquistall · 28 ene. ...

“Trabajador no tendrá propiedad sobre nuevo ahorro, sino a seguridad social”

Les presento a **CLAUDIA SANHUEZA**” que llega a Hacienda. El “manotazo” viene de todas maneras...

Nikola Tesla @Tesla94x · 28 ene.

En respuesta a @AlephEdu

\*Voto en contra de la educación previsional en la Comision Bravo

Economista Flaite @EconomistaFlait · 28 ene. ...

Claudia Sanhueza a la Subsecretaria de Hacienda. Ojalá haga ejercicios un poco más sofisticados, porque en este “simple”, suppose que los fondos de pensiones rentan casi cero, siendo que han rentado tipín UF+ 5% desde el 2002 y sobre el 7% desde 1981. La diferencia es 3 veces!!

Claudia Sanhueza @clausanhueza

Así no más es. Un **ejercicio simple**. Si impones por el tope (antes 60UF) por 46 años acumulas aprox. 100 millones de pesos. Si calculamos vives 25 años más y dividemos esos 100 millones por 25 y 12, tu pensión promedio será de \$333.333 mensuales.





# GALO EILDESTSTEIN

SS de Fuerzas Armadas



## Principales conversaciones



## Principales tweets



Ignacio Pérez @nachopereza74 · 2h

Subsecretario de las Fuerzas Armadas, Galo Eildestein del PC, era el encargado de Operaciones y Finanzas de la Universidad Arcis. Eso es curriculum!!!

25 330 283



CRISTÓBAL @\_1978\_Cristobal · 2h

Nuevo subsecretario de Fuerzas Armadas, Galo Eildestein, militante PC y ex vicerrector de finanzas de la ARCIS (universidad q quebró).

Ministra de Defensa: Maya Fernández, hija de un agente de la dictadura cubana.

Buscándole el odio a las FFAA. Sin llorar después

#subsecretarios

19 72 51

## Métricas

MENCIONES

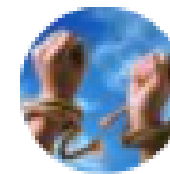
768

ALCANCE

14,9K

SENTIMIENTO

17% NEGATIVO



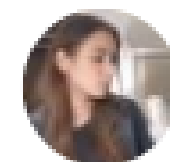
Philip Seymour @philip\_seymour · 1h

El nuevo subsecretario de FFAA Galo Eildestein aparte de ser comunista , fue vicerrector de finanzas de la Universidad Arcis , leyeron bien de la Arcis . Qué podría salir mal ? 🤔



Víctor Hugo Robles @elchedelosgays · 1h

¿La futura ministra @Mayafernandez sabe quién es Galo Eildestein? ¿Conoce su amargo historial en Universidad ARCIS? ¿Se informó que alto militante del @PCdeChile es responsable directo de la desprotección de estudiantes y trabajadores, incluyendo triste quiebra de U. ARCIS? 💔



Kimmy Jong 🌙 🇨🇺 @KimJongPerez1 · 3min

Galo Eildestein Silber: Subsecretario de Fuerzas Armadas, involucrado en la quiebra turbia de la Arcis. Que onda? Es real? @izkia @gabrielboric De cagarse a estudiantes, ahora lo premian con una SS



**Retarget**